

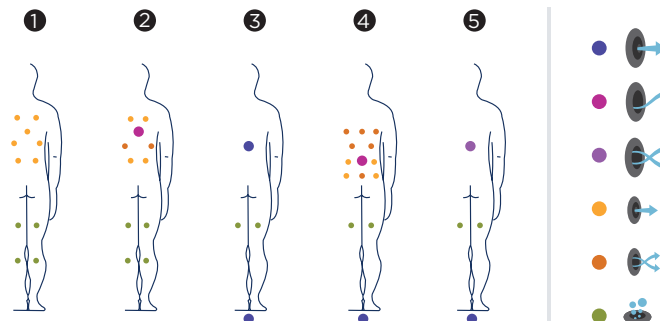
CUBE ERGO by screenroom

Der Spa Cube Ergo ist das ideale Modell für all diejenigen, die auf der Suche nach einem leistungsstarken Spa mit einem eleganten und modernen Design sind.

Der Spa besitzt fünf Plätze, die in 2 Liege- und 3 Sitzplätze aufgeteilt sind. Er ist mit 28 Düsen und 14 Luftdüsen ausgestattet und verfügt zudem über einen kompletten Hydromassage-Kreislauf, der dem Nutzer eine Rundum-Behandlung bietet.

Positionen: 5 (3  / 2 )

Dimensionen: 231 x 231 x 78



Option:





ref: 67100

Ausstattung

Abmasse (±2cm)	231 x 231 x 78
Positionen (sitze/ liege)	5 (3 / 2)
Volumen (l)	975
Gewicht (leer/befüllt) (kg)	450 / 1.425

Verkleidung	Solid Surface / Graphite / Walnut
Ohne Rahmen	-
Acrylfarben*	44 / 27 / 59 / 18 / 64 / 72

LEISTUNGEN	
Massagepunkte gesamt	42
Massagedüsen	28
Luftdüsen	14
Düsen Edelstahl	•
Kopfstützen	3
Digitales Bedienfeld	•
Ultraviolett Treatment UV	•
Verzinkter Metallrahmen	•
ABS-Platte	•
Energy Saving Cover	•
EcoSpa	•
Nordic Insulation System	Option

UNTERHALTUNG	
Colour Sense	5 LED + Beleuchtungszubehör
Pure Line Lighting	•
Surround Bluetooth Audio	Option
Woodermax Verkleidung	-
Aromatherapie	-
Programmierbares Touch Panel Wifi	Option
Flexible Massage	-

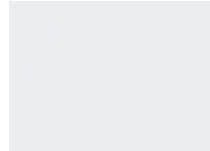
MASSAGEPUMPEN	
Wassermassage / Jetpumpe	1.800 W / 2,5 HP
Relax Impact Pump	1.150 W

FILTER UND HEIZUNG	
Silent Pump / Umwälzpumpe	250 W
Wasserehitzer	3.000 W
Filtertyp	Kartuschenfilter

ELEKTRISCHE SPANNUNG	
Leistung Option niedrige Stromstärke (W)/(A) 230V	3.400 W / 14,8 A
Stromspannung	230 V / 400 V III

Ausführungstyp Becken

Acrylfarben



44 White



27 Silver



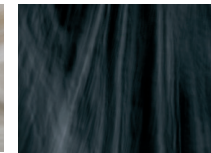
72 Cameo



59 Sterling

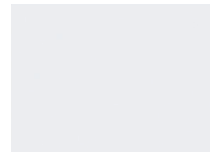


18 Sand



64 Pearl Shadow

Verkleidungstyp Außenrahmen



Solid Surface



Graphite



Walnut



Thunder

Zubehör



*Spa-Leiter NUSSBAUM
(oder Woodermax GRAPHIT)*



Bodenreiniger Spa



Wasserpflege-Kit

Im Rahmen unserer Bemühungen um ständige Verbesserungen behalten wir uns das Recht vor, ohne weitere Bekanntmachungen Änderungen an der Konstruktion und den technischen Daten vorzunehmen.

Ein ergonomisches Juwel

Der **Spa Cube Ergo** ist das *Kronjuwel* in Bezug auf **Design und Ergonomie** in der Klasse der **Whirlpools** für den Privatgebrauch. Zur Exklusivität des **Spa Cube** gesellt sich **maximale Ergonomie**. Der Whirlpool ist das Resultat ausgiebiger Studien und des *gesundheitsfreundlichsten* Designs im Markt. Die **perfekte Balance**: Hochwertige Funktionen, unvergleichlich ergonomisch, enorm vielseitig und mit einem **avantgardistischen Design**. Wir haben es hier mit einem **extrem eleganten Whirlpool** zu tun, dessen Hydromassage-Kreislauf konzipiert wurde, um mithilfe verschiedener, angepasster Programme und Sequenzen eine komplette und wirkungsvolle Behandlung zu garantieren.

Wenn Sie etwas Besonderes wollen, kaufen Sie diesen Whirlpool

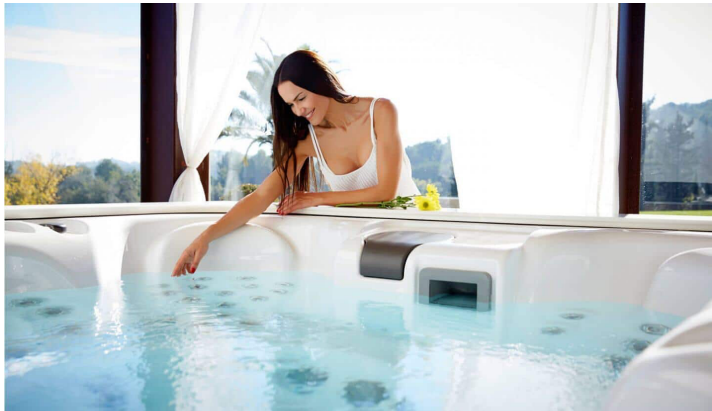
Das gemeinsame Genießen im **Whirlpool** verbindet und bringt uns einander näher. Für das vertrauensvolle gemeinsame Genießen ebenso wichtig ist die **Kontrolle**, und daher verfügt der **Cube Ergo** über das **Balboa**-System, mit dem Filtertätigkeit, Temperatur und Massageintensität gesteuert werden. Der Whirlpool verfügt über einen Kartuschenfilter und die Funktion **Ultraviolet Treatment**, ein modernes Desinfektionsverfahren, das mit **UV-Licht** sauberes, frisches Wasser garantiert, die Verwendung von Desinfektionsmitteln um **80%** reduziert und so die Umwelt schont.

Der **Cube Ergo** ist definitiv ein **Whirlpool** für Liebhaber des Designs, die darüber eine **ganzheitlich Erfahrung suchen**, die Gesundheit, Bequemlichkeit und Emotionalität vereint.

Wasserpflege: PH-Wert sollte zwischen 7,2 und 7,6 liegen, (mittels mitgelieferten Analyseset tgl. prüfen)

Desinfektionsmittel: Bromtabletten, Wert 2,2-3,3ppm (tgl. mittels mitgeliefertem Set prüfen)- durch den Ozongenerator ist davon jedoch weniger zu benutzen- Haut- und Umweltfreundlich.

Weitere Pflege- und Gebrauchshinweise finden Sie in der mitgelieferten Bedienungsanleitung.



Wasserdesinfektionsset

Das Desinfektionsset Aquavia Water Care ermöglicht es, die Wasserqualität im Whirlpool bequem und leicht zu kontrollieren.

Die Wasserdesinfektion wird mit diesem Produkt denkbar einfach. Halten Sie das Wasser ohne Tests oder komplizierte Verfahren sauber und rein.

Aquavia Water Care stellt mit minimalem Aufwand die beste Wasserqualität sicher.
Optimaler Genuss

Ungestört genießen. Genau das wollen Sie. Darum haben Sie sich eine Spa-Wanne oder einen Whirlpool angeschafft. Sie genießen jeden Moment darin in vollen Zügen – aber Bakterien und andere Mikroorganismen können sich in einer glatten Schicht, dem sogenannten Biofilm, am Rand Ihres Bads festsetzen, und Kalkablagerungen verunstalten das Spa-Becken. Was tun? Die Reinigung mit Chlor oder anderen chemischen Mitteln scheint die einzige Lösung zu sein. Wussten Sie jedoch, dass Chlor (auch in großen Mengen) nur die Bakterien an der Oberfläche tötet und tiefer lebende Organismen unbehelligt lässt? Darüber hinaus schadet Chlor der Umwelt und kann ernsthafte Nebenwirkungen an Haut, Augen und Atmung verursachen. Aus diesem Grund bieten wir Ihnen eine glasklare biologische Alternative an: Aquavia Water Care, denn so rein kann Wasser sein...

Funktionsweise von Aquavia Water Care

Aquavia Water Care ist ein umweltfreundliches All-in-one-Produkt für die Wasserpflege in Ihrer Spa-Wanne, Ihrem Whirlpool oder Ihrem Schwimmbad. Das Produkt hat eine einzigartige Funktionsweise und sorgt dafür, dass Sie Ihrem Badewasser nur eine minimale Menge Desinfektionsmittel hinzufügen müssen (ähnlich einer Chlortablette in einem Spender). Aquavia Water Care ist außerdem biologisch abbaubar und somit doppelt umweltfreundlich. Mit Aquavia Water Care reinigen Sie das Wasser in Ihrer Spa-Wanne oder Ihrem Whirlpool vom Boden bis zur Oberfläche auf einfache, aber effiziente Weise. Die Behandlung mit Aquavia Water Care einmal pro Woche verhindert, dass sich Kalk – der Nährboden für Bakterien und andere Mikroorganismen – ablagert. Aquavia Water Care löst außerdem bereits abgelagerten Kalk. Der Ozonator oder die UV-Lampe in Ihrer Spa-Wanne oder Ihrem Whirlpool erledigen den Rest: sie töten die gelösten Bakterien und desinfizieren das Wasser. Das Ergebnis ist kristallklares, reines und wunderbar weiches Wasser.

Zusätzliche Vorteile

Mit Aquavia Water Care bleiben Ihre Spa-Wanne oder Ihr Whirlpool hygienisch sauber. Hierdurch verlängert sich die Lebensdauer Ihrer Geräte. Ihr Körper und Ihre Seele danken Ihnen ebenfalls die Verwendung von Aquavia Water Care. Das weiche, reine Wasser sorgt für eine seidenweiche, tiefenreine Haut, und der angenehme frische Duft von Aquavia Water Care entspannt Ihren Geist.

REGULIERUNG DES pH

Es wird ein pH-Wert zwischen 7,2 und 7,6 empfohlen. Der pH-Wert misst die Säure und die Alkalität des Wassers. Werte über 7 sind alkalisch und unter 7 sind sauer.

ACHTUNG

Der korrekte pH-Wert ist sehr wichtig, sowohl für eine gute Desinfektion als auch zur Vermeidung von Rost und Ablagerungen im Whirlpool. Durch einen falschen pH-Wert im Wasser können Schäden entstehen, die durch die Garantie des Whirlpools nicht gedeckt werden.

- Wenn der pH-Wert sehr niedrig ist, hat dies folgende Auswirkungen: - Das Desinfektionsmittel wird zu schnell aufgelöst.
 - Es kann Rost am Whirlpool entstehen.
 - Das Wasser kann Hautreizungen bei den Badenden hervorrufen
- Wenn der pH-Wert sehr hoch ist, hat dies folgende Auswirkungen:
 - Das Desinfektionsmittel wirkt nicht gut.
 - Es entstehen Ablagerungen auf dem Acryl und anderen Teilen des Whirlpools. - Das Wasser kann trübe werden.
 - Die Poren der Filterkartuschen können verstopft werden..

Überprüfen Sie den pH-Wert des Wassers jeden Tag mit dem Analyse-Set. (Nicht mitgeliefert).

Wenn der pH-Wert zu hoch ist, benutzen Sie pH MINOR SPA. Wiederholen Sie den Test zwei Stunden später.

Wenn der pH-Wert niedrig ist, benutzen Sie pH MAJOR SPA. Wiederholen Sie den Test zwei Stunden später.

Wenn der pH-Wert nach den oben genannten Werten eingestellt ist, machen Sie beim nächsten Punkt weiter.

DESINFEKTION DES WASSERS

Die Desinfektion des Wassers ist sehr wichtig zum Vermeiden von Algenbildung, Bakterien und anderer Organismen, die im Wasser wachsen könnten. Durch übermäßige Desinfektion kann es zu Haut- und Augenreizungen kommen.

Das geeignete Desinfektionsmittel für das Wasser im Whirlpool sind BROMTABLETTEN. Dieses Produkt wird in das Vorfilter gegeben, wo es langsam aufgelöst wird.

Überprüfen Sie den Gehalt an Bromrückständen täglich mit dem Analyse-Set für Br. Der Gehalt an Bromrückständen sollte zwischen 2,2 und 3,3 ppm liegen.

BENUTZUNG VON BESONDEREN PRODUKTEN

Außer den Produkten zur Erhaltung des pH-Wertes und des Gehalts an Desinfektionsmitteln gibt es noch andere, die insbesondere für die Benutzung in Whirlpools geeignet sind, die für die Wartung des Wassers und zur Erhaltung der Anlage dienen..

- **ENTKALKER FÜR DEN WHIRLPOOL:** Vermeidet die Ausfällung von Kalksalzen (Ablagerungen) vor allem bei hartem Wasser. Dieses Produkt wird wöchentlich und nach Austausch des Wassers beigelegt.
- **ALGENBEKÄMPFUNGSMITTEL WHIRLPOOL:** Dieses Algenbekämpfungsmittel verhindert die Algenbildung im Wasser des Whirlpools. Dieses Produkt wird wöchentlich und nach Austausch des Wassers beigelegt.
- **SCHAUMVERHÜTUNGSMITTEL WHIRLPOOL:** Aufgrund der Bewegung des Wassers und der im Wasser vorhandenen Fette bildet sich manchmal Schaum. Wenn viel Schaum im Wasser entsteht, können Sie diese mit dem Schaumverhütungsmittel-Whirlpool beseitigen.
- **ENTFETTUNGSMITTEL WHIRLPOOL:** Um Schmutz- und Fettränder zu beseitigen, die an den Wänden des Whirlpools entstehen. Zur Benutzung dieses Produktes sollte das Wasser aus dem Whirlpool abgelassen werden. Das Entfettungsmittel wird mit einem Schwamm auf die betroffenen Zonen aufgetragen. Dann wird es mit reichlich Wasser abgespült.

OZONGENERATOR

Das Ozon, O₃, ist eine chemische Verbindung mit besonders oxidierender Wirkung und äü bei der Desinfektion des Wassers. Sein Hauptvorteil besteht darin, dass es keine chemischen Rückstände hinterlässt und geruchsfrei ist.

Die desinfizierende Fähigkeit gründet sich auf sein Oxidationspotenzial, das zur Beseitigung von organischer Materie führt, die sich im Wasser befinden könnte.

Um das Ozon zu erzeugen ist das Spa mit einem Ozongenerator ausgestattet, der durch elektrischen Strom über den sich in der Luft befindlichen Sauerstoff Ozon-Ionen erzeugt, dieser Prozess wird automatisch durchgeführt und das erzeugte Produkt wird über die Rücklaufdüsen zur Filterung injiziert; auf diese Weise ist die Betätigung irgendeines Mechanismus zur Erzeugung desselben seitens des Benutzers nicht notwendig.

Das Wasser wird durch den Saugvorgang der Filterpumpe über den Überlauf, die Abflüsse oder den Skimmer gesammelt.

Anschließend strömt es durch den Wärmeaustauscher und am Ausgang desselben wird das Ozon injiziert. Das Wasser wird über den Filterrücklauf verteilt. E Die Behandlung mit Ozon schließt die Verwendung anderer chemischer Produkte wie Brom oder Chlor nicht aus.

Die Behandlung mit Ozon wird als Zusatzprozess zu den vorher genannten.

SCHNELLE ÜBERSICHT FÜR DIE ANWENDUNG VON CHEMISCHEN PRODUKTEN

Grund für die Benutzung	Mengen pro m³ wasser	Häufigkeit des Gebrauchs
Wird hinzugefügt, falls sich beim pH-Test Werte über den zulässigen Werten (7,2 – 7,6 ppm) ergeben.	Nach Empfehlung des Herstellers des chemischen Produktes hinzugeben.	Den pH-Wert täglich mit dem Kontrollset überprüfen.
Wird hinzugefügt, falls sich beim pH-Test Werte unter den zulässigen Werten (7,2 – 7,6 ppm) ergeben.	Nach Empfehlung des Herstellers des chemischen Produktes hinzugeben.	Den pH-Wert täglich mit dem Kontrollset überprüfen.
Werden hinzugefügt, falls sich beim Brom-Test Werte über den zulässigen Werten (3 -5 ppm) ergeben.	Nach Empfehlung des Herstellers des chemischen Produktes hinzugeben.	Den Brom-Gehalt täglich mit dem Kontrollset überprüfen.
Vermeidet die Ausfällung von Kalksalzen (Ablagerungen).	Nach Empfehlung des Herstellers des chemischen Produktes hinzugeben.	Einmal pro Woche und jedes Mal, wenn das Wasser ausgewechselt wird.
Verhindert die Algenbildung im Wasser.	Nach Empfehlung des Herstellers des chemischen Produktes hinzugeben.	Einmal pro Woche und jedes Mal, wenn das Wasser ausgewechselt wird.